





Modellbeschreibung:

Boxspringsystem mit Kombinationsvielfalt

- 1 klassischer Unterbau mit Taschenfederkern (GL25 - glatt 25 cm Höhe)
- 1 klassischer Unterbau mit Taschenfederkern mit Motor
- 1 klassischer Unterbau mit Taschenfederkern und Bettkasten
- 1 klassischer Unterbau mit zoniertem Taschenfederkern „Bodyzone“
- 4 Kopfteilverarianten zur Auswahl
- 6 Fußvarianten in 2 Fußhöhen zur Auswahl
- 1 Matratze zur Auswahl (stoffbezogen)
- 2 Topper zur Auswahl

Wichtige Hinweise:

- alle Bezüge und Leder: Verwendung lt. Stoffmusteretikett
- das Zubehör/Dekoplaid auf der Abbildung sowie weitere Varianten sind gegen Mehrpreis erhältlich.
- Kopfteil und Unterbau nur zusammen bestellbar, Matratze oder Topper können separat bestellt/nachbestellt werden (siehe separate Zubehörlisten).
- Alle angegebenen Preise sind nur bei diesem System gültig und ergeben addiert den Gesamtbettpreis.



ca. Stellmaße in cm

für Liegefläche 180/200

Unterbau GL25 ohne Kopfteil: Breite/Länge 183x202

Kopfteilabmessungen (ohne Füße):

	B	H	T	Höhe kürzbar bis
25023S	195	99	15	
25023M	195	109	15	
25023L	195	119	15	
25023XL	195	129	15	
25024S	192	99	15	
25024M	192	109	15	
25024L	192	119	15	
25024XL	192	129	15	
25025S	192	99	15	
25025M	192	109	15	
25025L	192	119	15	
25025XL	192	129	15	
25092	193	125	8	80

Liegehöhe variabel

Lieferbare Bettgrößen (BxT):

- 200x200/220
- 180x200/220
- 160x200/220
- 140x200/220
- 120x200/220

Kopfteile



- **25024S** - Höhe 99 cm
- **25024M** - Höhe 109 cm
- **25024L** - Höhe 119 cm
- **25024XL** - Höhe 129 cm

Standard



25092 Multimaß

Höhe 80 - 125 cm / bodennah
in 5 cm-Schritten kürzbar

preisgleich



- **25023S** - Höhe 99 cm
- **25023M** - Höhe 109 cm
- **25023L** - Höhe 119 cm
- **25023XL** - Höhe 129 cm

preisgleich



- **25025S** - Höhe 99 cm
- **25025M** - Höhe 109 cm
- **25025L** - Höhe 119 cm
- **25025XL** - Höhe 129 cm

preisgleich nicht in Leder möglich

Wichtige Hinweise:

- Kopfteil Rücken echt / **gegen Aufpreis**
- KT25092 - Standardhöhe 125cm
- KT25023 wird von unten gekürzt, Teilungsnahte rutschen nach unten
- Standardhöhe der XL/L/M/S-Kopfteile = M
- Bitte bei Bestellungen genaue Höhe angeben! Sollte keine Angabe der Höhe erfolgen, bestätigen wir die Standardhöhe.

Bitte alle erforderlichen Vorgaben zu einer Bestellung beachten.

Ausführungen der abgebildeten Modelle sowie deren Skizzen sind unverbindlich und können sich ändern. Darum müssen wir uns Preisirrtümer, technische Veränderungen, sowie Produktveränderung und Qualitätsverbesserungen im Sinne des technischen Fortschritts oder zum Erhalt der Lieferfähigkeit (Form/Farbe/Funktion, usw.) vorbehalten. Maßgebend ist der aktuelle Stand der Kollektion. Alle Maßangaben sind ca. Maße in cm und können geringfügig abweichen.

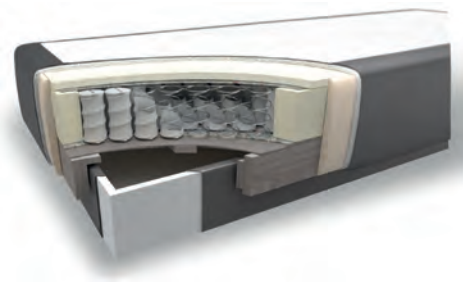
Die eingebauten Elektromotoren entsprechen den DIN- und VDE-Vorschriften. Wir empfehlen trotzdem den Trägern von Herzschrittmachern, ihren Arzt zu befragen um evtl. Problemen vorzubeugen.

Bitte unsere Betten ausschließlich zum Schlafen oder Liegen nutzen. Durch sachgemäße Nutzung, Bedienung, Pflege und einem schlafgesunden Raumklima schaffen Sie die Grundlage für die langjährige Produktnutzung und den Erhalt des Schlafkomforts.

Bei den Bezugsmaterialien sind geringe handelsübliche Farbabweichungen durch Lichteinfall oder unterschiedliche Strichrichtungen möglich. Holz ist ein Naturprodukt und evtl. Farbabweichungen oder Maserungen können nicht beeinflusst werden und stellen keinen Reklamationsgrund dar.



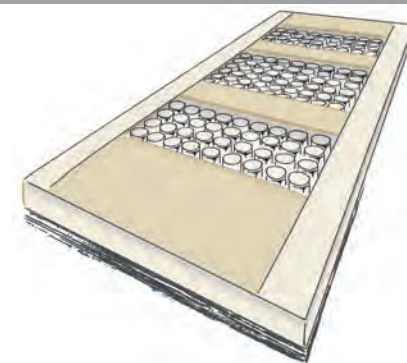
**Unterbau „glatt“
mit Taschenfederkern GL25**



**Taschenfederkern mit Bettkasten
gegen Aufpreis**



**Taschenfederkern mit Motor
gegen Aufpreis**



**Unterbau „glatt“
mit Bodyzone Taschenfederkern GL25
gegen Aufpreis**

- Taschenfederkern für eine erhöhte Punktelastizität und bessere Einsinktiefen der Obermatratze
 - flexible Taschenfedern sorgen für eine optimale Stützung und bessere Anpassungsfähigkeit
 - hochwertiger und stabiler Massivholzrahmen
 - besseres Schlafklima durch CLIMABOX
 - Unterbau serienmäßig mit antirutsch-Einsatz
- Höhe inkl. 10 cm Fuß: ca. 36 cm
Höhe inkl. 15 cm Fuß: ca. 41 cm

- praktischer Stauraum durch Queröffnung
 - Bettkasten mit gelochter Bodenplatte und Gasdruckfeder, bodentief auf Gleitern
 - NUR OHNE FÜSSE BESTELLBAR!
 - Bettkasten bei Bettbreite 200/180/160 möglich
- Höhe inkl. Kunststoffgleiter: ca. 36 cm

- hochwertige und stabile Multifunktionsplatte mit Motor und Kabelfernbedienung in einem stabilen Massivholzrahmen
 - Kopf- und Fußteil separat verstellbar
 - mit Husse bezogener Matratzenhalter
 - Bettbreite 140 cm nur mit einem Unterbau
 - ab Bettbreite 160 cm nur mit geteilten Toppert/ Matratzen möglich
 - nicht in Verbindung mit dem Fußtyp S08-10 und S08-15 / K08-10 und K08-15 möglich
- Höhe inkl. 10 cm Fuß: ca. 36 cm
Höhe inkl. 15 cm Fuß: ca. 41 cm

- Bodyzone Unterbox
 - zonierter Taschenfederkern für zusätzliche Druckentlastung im Schulter-, Rücken- und Beckenbereich
 - 7 Komfort- Liegezone aus einer Kombination von Taschenfederkern und Kaltschaum sorgen für ein ergonomisch angepasstes Liegegefühl
 - stützende Kaltschaumelemente abgestimmt auf die ergonomischen Anforderungen unterschiedlicher Körperzonen
 - Kombination aus Taschenfederkern für erhöhte Punktelastizität und balancierter Einsinktiefen
 - Sowie stützende Kaltschaumelemente mit offenporigen und atmungsaktiven Kaltschaum
- Höhe inkl. 10 cm Fuß: ca. 36 cm
Höhe inkl. 15 cm Fuß: ca. 41 cm

**Bodyzone Taschenfederkern mit Bettkasten
gegen Aufpreis**

- Bodyzone Unterbox mit praktischem Stauraum durch Queröffnung
 - Bettkasten mit gelochter Bodenplatte und Gasdruckfeder, bodentief auf Gleitern
 - NUR OHNE FÜSSE BESTELLBAR!
 - Bettkasten bei Bettbreite 200/180/160 möglich
- Höhe inkl. Kunststoffgleiter: ca. 36 cm

Wichtige Hinweise:

- Unterbau nicht komplett zerlegbar
- Bettbreite 140 wird standardmäßig mit zwei Unterbauten geliefert - ein Unterbau / preisgleich
- Kombination unterschiedlicher Unterbauten ist nicht möglich
- Matratzenbezug immer geteilt bei Unterbau Motor



Unterbau serienmäßig mit antirutsch-Einsatz ausgerüstet

Besseres Schlafklima durch CLIMABOX in allen Unterbauten. (Abbildung nur Beispielcharakter)

Bitte alle erforderlichen Vorgaben zu einer Bestellung beachten.

Ausführungen der abgebildeten Modelle sowie deren Skizzen sind unverbindlich und können sich ändern. Darum müssen wir uns Preisirrtümer, technische Veränderungen, sowie Produktveränderungen und Qualitätsverbesserungen im Sinne des technischen Fortschritts oder zum Erhalt der Lieferfähigkeit (Form/Farbe/Funktion, usw.) vorbehalten. Maßgebend ist der aktuelle Stand der Kollektion. Alle Maßangaben sind ca. Maße in cm und können geringfügig abweichen.

Die eingebauten Elektromotoren entsprechen den DIN- und VDE- Vorschriften. Wir empfehlen trotzdem den Trägern von Herzschrittmachern, ihren Arzt zu befragen um evtl. Problemen vorzubeugen.

Bitte unsere Betten ausschließlich zum Schlafen oder Liegen nutzen. Durch sachgemäße Nutzung, Bedienung, Pflege und einem schlafgesunden Raumklima schaffen sie die Grundlage für die langjährige Produktnutzung und den Erhalt des Schlafkomforts.

Bei den Bezugsmaterialien sind geringe handelsübliche Farbabweichungen durch Lichteinfall oder unterschiedliche Strichrichtungen möglich. Holz ist ein Naturprodukt und evtl. Farbabweichungen oder Maserungen können nicht beeinflusst werden und stellen keinen Reklamationsgrund dar.

Fußausführungen - Höhe ca. 10 cm oder 15 cm

					
K 08-10 K 08-15 Schwebeoptik	S08-10 S08-15 Sockel schwarz	W010-10/M03 W010-15/M03 Metallfuß chromfarbig	W010-10/M01 W010-15/M01 Metallfuß schwarz	W016-10/H07 W016-15/H07 Holzfuß Wildeiche	W016-10/H01 W016-15/H01 Holzfuß schwarz
Standard	preisgleich	preisgleich	preisgleich	preisgleich	preisgleich

Matratzen



HU-M405

- 1000-Federn Taschenfederkern
- optimale Körperanpassungsfähigkeit
- Hervorragende Punktelastizität durch kleine sensible Microfedern, die einzeln in die Taschen eingenäht sind
- Matratzenkerne in H2, H3, H4 und H5
- Ober- und Unterseite mit rutschhemmenden Drell verarbeitet
- nur mit optionalen Topper verwendbar

Höhe: ca. 26 cm (Stoffbezug)

Wichtige Hinweise:

- Die Matratzenbezüge können im Ganzen (**Standard**-Partnerbezug) oder geteilt geliefert werden.
- Sollte bei der Bestellung keine Angabe vorliegen, wird der Matratzenbezug standardmäßig im Ganzen geliefert.
- Der Matratzenbezug ist immer geteilt bei Unterbau Motor
- Die Matratze in Härtegrad H5 ist nicht mit mot. Unterbau kombinierbar
- Die Matratze mit Stoffbezug (Ober- und Unterseite mit einem rutschhemmenden Drell verarbeitet) ist nur mit einem optionalen Topper verwendbar.
- Die Matratze ist nur drehbar und nicht wendbar.

Bitte alle erforderlichen Vorgaben zu einer Bestellung beachten.

Ausführungen der abgebildeten Modelle sowie deren Skizzen sind unverbindlich und können sich ändern. Darum müssen wir uns Preisirrtümer, technische Veränderungen, sowie Produktveränderungen und Qualitätsverbesserungen im Sinne des technischen Fortschritts oder zum Erhalt der Lieferfähigkeit (Form/Farbe/Funktion, usw.) vorbehalten. Maßgebend ist der aktuelle Stand der Kollektion. Alle Maßangaben sind ca. Maße in cm und können geringfügig abweichen.

Die eingebauten Elektromotoren entsprechen den DIN- und VDE- Vorschriften. Wir empfehlen trotzdem den Trägern von Herzschrittmachern, ihren Arzt zu befragen um evtl. Problemen vorzubeugen.

Bitte unsere Betten ausschließlich zum Schlafen oder Liegen nutzen. Durch sachgemäße Nutzung, Bedienung, Pflege und einem schlafgesunden Raumklima schaffen sie die Grundlage für die langjährige Produktnutzung und den Erhalt des Schlafkomforts.

Bei den Bezugsmaterialien sind geringe handelsübliche Farbabweichungen durch Lichteinfall oder unterschiedliche Strichrichtungen möglich. Holz ist ein Naturprodukt und evtl. Farbabweichungen oder Maserungen können nicht beeinflusst werden und stellen keinen Reklamationsgrund dar.



TRE08000W Wendetopper

- Komfort auf den Punkt gebracht
- Unser Komfortschaum-Topper, aus einer Kombination aus Gelschaum und RE:FLEX Inside mit Würfelschnitt-Technik, bietet eine angenehm stützende Liegefläche mit ausgewogener Druckverteilung. Ideal zur Aufwertung fester Matratzen oder als zusätzlicher Komfort auf dem Boxspringbett.
- Bei Auslieferung ist immer die weiche Seite oben.

Für alle, die spürbar bequemer schlafen möchten.

Höhe ca. 8 cm

Standard



TRE13000W Wendetopper

- Luxus spürbar gemacht
- Mit seiner großzügigen Höhe von 13 cm und einem innovativen Würfelschnitt bietet dieser RE:FLEX-Topper punktelastische Anpassung und außergewöhnliche Ergonomie. Die soft-touch Oberfläche sorgt für ein besonders anschliefbares Liegegefühl - fast wie Schweben.
- Bei Auslieferung ist immer die weiche Seite oben.

Für anspruchsvolle Schläfer, die höchsten Komfort suchen.

Höhe ca. 13 cm

gegen Aufpreis

Wichtige Hinweise:

- Die Topper können im Ganzen (**Standard**) oder geteilt bestellt werden.
- Topper immer geteilt bei Unterbau Motor

Bezug

Helle Oberseite

die helle Oberseite besteht aus besonders dehnbarem, atmungsaktivem Qualitätsstoff und sorgt so für eine perfekte Anpassungsfähigkeit. Durch einen 4-seitigen Reißverschluss abnehmbar und waschbar gem. Etikett.

Umlaufender Border aus ClimateMesh®

Umlaufendes 100% PES atmungsaktives 3D Klimagewebe ClimateMesh® für eine optimale Belüftung und Feuchtigkeitsregulierung.

Graue Unterseite versehen mit einem Antirutsch

Die graue Unterseite kombiniert luftdurchlässiges Gewebe mit einem Antirutsch für Stabilität und Komfort.

Liegegefühle

2 verschiedene Liegegefühle durch Wenden des innenliegenden Kerns möglich

Soft: GELSchaum und RE:FLEX Inside Würfel oben

Medium: RE:FLEX Inside Würfel unten, GELSchaum unten

Bitte alle erforderlichen Vorgaben zu einer Bestellung beachten.

Ausführungen der abgebildeten Modelle sowie deren Skizzen sind unverbindlich und können sich ändern. Darum müssen wir uns Preisirrtümer, technische Veränderungen, sowie Produktveränderungen und Qualitätsverbesserungen im Sinne des technischen Fortschritts oder zum Erhalt der Lieferfähigkeit (Form/Farbe/Funktion, usw.) vorbehalten. Maßgebend ist der aktuelle Stand der Kollektion. Alle Maßangaben sind ca. Maße in cm und können geringfügig abweichen.

Die eingebauten Elektromotoren entsprechen den DIN- und VDE- Vorschriften. Wir empfehlen trotzdem den Trägern von Herzschrittmachern, ihren Arzt zu befragen um evtl. Problemen vorzubeugen.

Bitte unsere Betten ausschließlich zum Schlafen oder Liegen nutzen. Durch sachgemäße Nutzung, Bedienung, Pflege und einem schlafgesunden Raumklima schaffen sie die Grundlage für die langjährige Produktnutzung und den Erhalt des Schlafkomforts.

Bei den Bezugsmaterialien sind geringe handelsübliche Farbabweichungen durch Lichteinfall oder unterschiedliche Strichrichtungen möglich. Holz ist ein Naturprodukt und evtl. Farbabweichungen oder Maserungen können nicht beeinflusst werden und stellen keinen Reklamationsgrund dar.