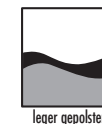




Modellbeschreibung:

Gestell:	Stahlrohrrahmen und Holzwerkstoffe
Polsterung Sitz:	Sichtbare Holz-Formschale in 3 Holzarten lieferbar HsL-HUKLA-Superflex hochwertiger Formkaltschaum in 3 Sitzhärten
Polsterung Rücken:	2 verschiedene Sitzhöhen preisgleich wählbar / 43 oder 46 cm
Unter dem Bezug:	hochwertiger Formkaltschaum inkl. Kopfstütze, in Höhe und Neigung verstellbar
Max. Belastbarkeit:	Weiche Polster-Vlies-Matte 120kg

Faltenbildung gehört zur legeren Verarbeitung!



ca. Massangaben in cm

<u>Sessel</u>	
Breite:	74
Höhe:	108-113 oder 111-116
Tiefe:	90
Sitzhöhe:	43 oder 46
Sitztiefe:	52
Breite (Innenmaß):	49-44

<u>Hocker</u>	
Breite:	50
Höhe:	41 oder 43
Tiefe:	50
Höhe 41 empfohlen für die Sessel Sitzhöhe 43cm	
Höhe 43 empfohlen für die Sessel Sitzhöhe 46cm	

Drehteller für Sessel

V1	V1S	AD4	AD4S
			
Metall sternförmig	Metall sternförmig pulverbeschichtet schwarz	Sternfuß Edelstahl gegen Aufpreis	Sternfuß pulverbeschichtet schwarz gegen Aufpreis

Sitzhöhen



Sitzhöhe 43



Sitzhöhe 46

Sitzhärten



HsL-Wahlweise in 3 verschiedenen Sitzhärten
(ohne Mehrpreis)

Bitte grundsätzlich angeben! Empfehlung: F2



F1-weich







F2-mittel



F3-fest

Drehteller für Hocker

V1	V1S	V4	V4S
			
Metall sternförmig	Metall sternförmig pulverbeschichtet schwarz	Sternfuß Edelstahl	Sternfuß pulverbeschichtet schwarz

Bitte alle erforderlichen Vorgaben zu einer Bestellung beachten. Beginnen Sie Ihre Angaben mit der davorstehend linken Type. (Bitte Stellskizze mitsenden)!

Die Nahtverarbeitung oder Notwendigkeit zusätzlicher/geänderter Nähte kann im Vergleich zwischen der Stoff-/Leder Ausführung unterschiedlich ausfallen. Faltenbildung ist ein normaler Prozess. Diese stellt keinen Qualitätsmangel dar, sondern ist modellbedingt gewollt und eine warentypische Eigenschaft. Alle Maßangaben sind ca. Maße und können geringfügig abweichen. Ausführungen der abgebildeten Modelle sowie deren Skizzen sind unverbindlich und können sich ändern. Technische Änderungen an unseren Produkten behalten wir uns vor. Gleiches gilt für Preisirrtümer. Maßgebend ist der aktuelle Stand der Kollektion. Die Liegeflächen-Maße (falls Schlaffunktion im Typenplan vorhanden) sind in Kombination von einem Querschläfer mit Armlehne und Spitzecke (SE) angegeben und ändern sich geringfügig in Kombination mit anderen Typen.

Holz ist ein Naturprodukt und eventuelle Farbabweichungen oder Maserungen können nicht beeinflusst werden und stellen keinen Reklamationsgrund dar.

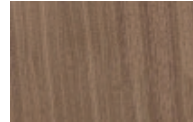
Hinweis für Träger von Herzschrittmachern: Alle eingebauten Elektromotoren entsprechen den DIN- und VDE Vorschriften. Wir empfehlen, um eventuellen Problemen vorzubeugen, den Arzt zu befragen.



Holzarten Sessel und Hockerformschale



Wildeiche hell



Nussbaum



Eiche schwarz



Bitte alle erforderlichen Vorgaben zu einer Bestellung beachten. Beginnen Sie Ihre Angaben mit der davorstehend linken Type. (Bitte Stellskizze mitsenden)!

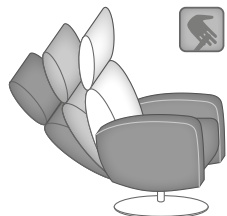
Die Nahtverarbeitung oder Notwendigkeit zusätzlicher/geänderter Nähte kann im Vergleich zwischen der Stoff-/Lederausführung unterschiedlich ausfallen. Faltenbildung ist ein normaler Prozess. Diese stellt keinen Qualitätsmangel dar, sondern ist modellbedingt gewollt und eine warentypische Eigenschaft. Alle Maßangaben sind ca. Maße und können geringfügig abweichen. Ausführungen der abgebildeten Modelle sowie deren Skizzen sind unverbindlich und können sich ändern. Technische Änderungen an unseren Produkten behalten wir uns vor. Gleiches gilt für Preisirrtümer. Maßgebend ist der aktuelle Stand der Kollektion. Die Liegeflächen-Maße (falls Schlaffunktion im Typenplan vorhanden) sind in Kombination von einem Querschläfer mit Armlehne und Spitzecke (SE) angegeben und ändern sich geringfügig in Kombination mit anderen Typen.

Holz ist ein Naturprodukt und eventuelle Farbabweichungen oder Maserungen können nicht beeinflusst werden und stellen keinen Reklamationsgrund dar.

Hinweis für Träger von Herzschrittmachern: Alle eingebauten Elektromotoren entsprechen den DIN- und VDE Vorschriften. Wir empfehlen, um eventuellen Problemen vorzubeugen, den Arzt zu befragen.

Beschreibung Funktionen

Grundversion



Sessel 360° drehbar mit Memory-Return-Funktion
Verstellung der Rückenlehne durch außenliegenden
Hebel per Gasfeder und zusätzlichen Körperdruck.
Integrierte Kopfstütze in Höhe und Neigung verstellbar.

Zusatzausstattung Maxi-Rücken MR (3*) - **gegen Aufpreis**



Verlängerung der Rückenlänge bzw. der Gesamthöhe
um ca. 4 cm.